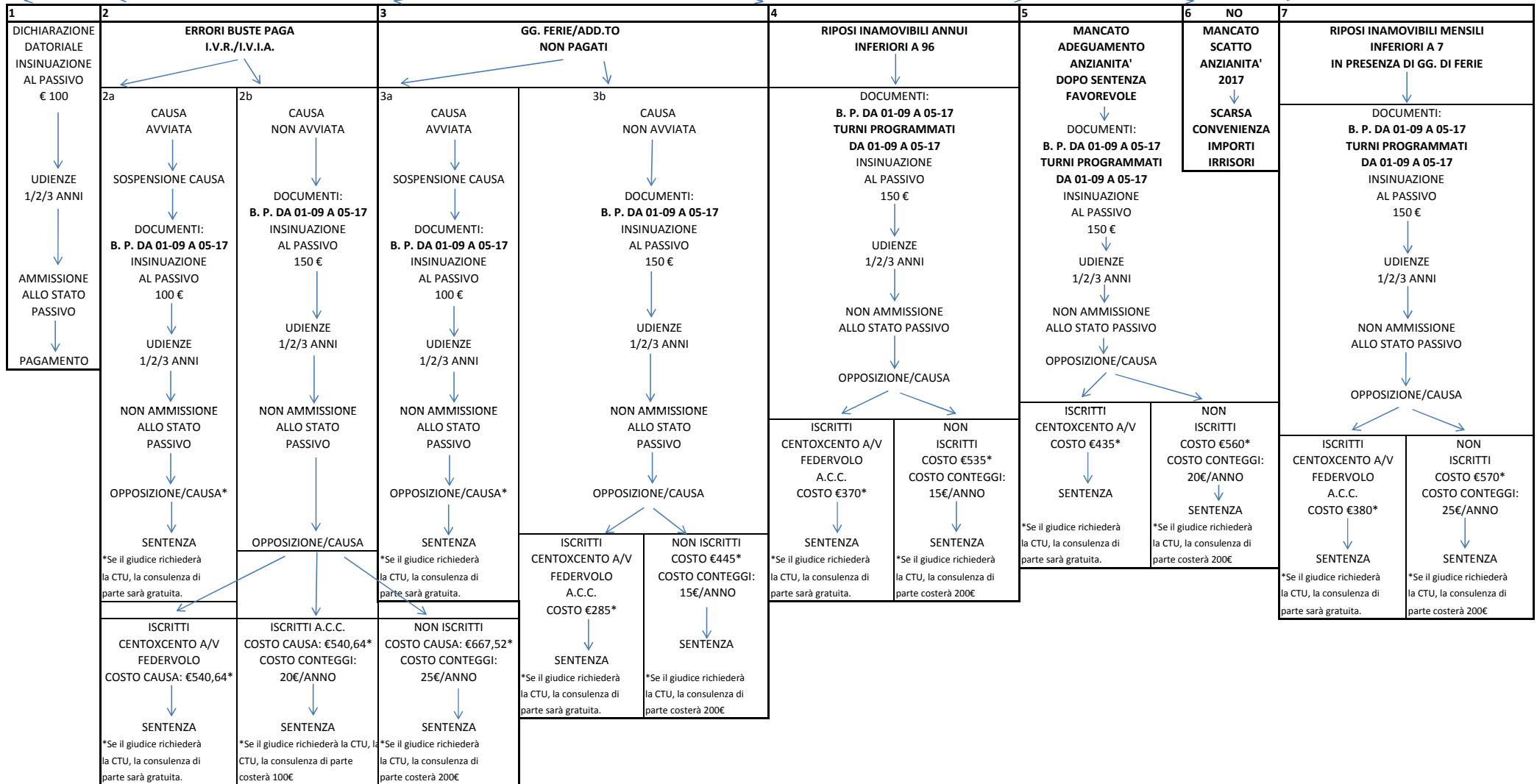


# INSINUAZIONE AL PASSIVO ALITALIA SAI 13/01/2009 30/04/2017



**IMPORTANTE:**

Dal costo di ogni causa è escluso il contributo unificato che consiste in una tassa da pagare in base al valore della causa per chi ha un reddito familiare superiore a €34.000,00

Valore della causa fino a € 1.100,00 = € 43,00

Valore della causa superiore a € 1.100,00 fino a € 5.200,00 = € 98,00

Valore della causa superiore a € 5.200,00 fino a € 26.000,00 = € 237,00

Valore della causa superiore a € 26.000,00 fino a € 52.000,00 = € 518,00

Valore della causa superiore a € 52.000,00 fino a € 260.000,00 = € 759,00